

薬のプロ

薬のことで困っていませんか？

# 薬剤師がご自宅へお伺いします！



医療・介護保険制度を利用して、薬剤師の訪問サービスが受けられます。  
(介護保険の利用限度額には含まれません)

薬の管理ができない



飲みづらい、飲んでくれない服薬の介助に時間がかかる



飲み忘れてしまう



薬に対する不安、疑問  
薬剤師がお応えします。

何に効く薬かわからない



たくさんの種類を飲んで大丈夫？  
飲み合わせは？



錠剤をつぶして飲んだりして大丈夫？



## 日高薬剤師会

和歌山県御坊市湯川町財部721-2 オレンジ薬局内 2F  
TEL.0738-32-7310 FAX.0738-32-7320  
メール:hpaz@hotmail.co.jp

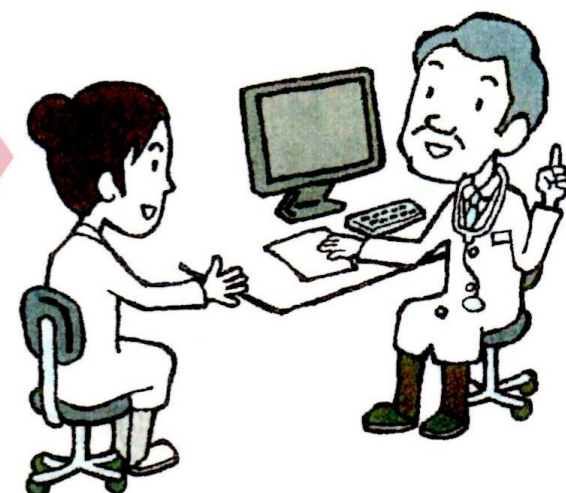
もしかして、薬のせい？

薬で体調変化が起こることがあります。  
年齢のせい、病気のせいと思わずに、薬剤師に相談してください。



体調をお伺いして薬の影響をチェックし、医師と相談して治療に反映します。

味がわからなくなる  
転倒しやすくなる、ふらつく  
尿がでない、便秘  
眠れない  
ボーっとしている



### 薬剤師は、地域の医療・介護の専門家とチームを組んで在宅訪問に取り組んでいます。



### 薬剤師による訪問薬剤管理指導をご利用ください

医師・歯科医師の指示のもと薬剤師がご自宅を訪問します

訪問薬剤管理指導 料金表 (通常1ヵ月4回までのご請求)

要介護認定	受けている人	受けていない人(非該当)
保険の種類	「介護保険」でのご利用	「医療保険」でのご利用
ご利用料金 (訪問1回につき)	※1 517円(1割負担) ※2 378円(1割負担) ※3 341円(1割負担)	650円(1割負担) 320円(1割負担) 290円(1割負担)

※1 お1人の方に訪問する場合  
例:ご自宅への訪問(対象はお1人)  
他、1人とみなす場合:人数が建物の戸数の10%以下、建物の戸数が20未満で人数が2人以下、同一世帯の患者さまが2人以上

※2 同じ建物内の2~9人に同一月で訪問する場合  
例:居住系施設に入居されている2~9名の方に同一月に訪問する場合

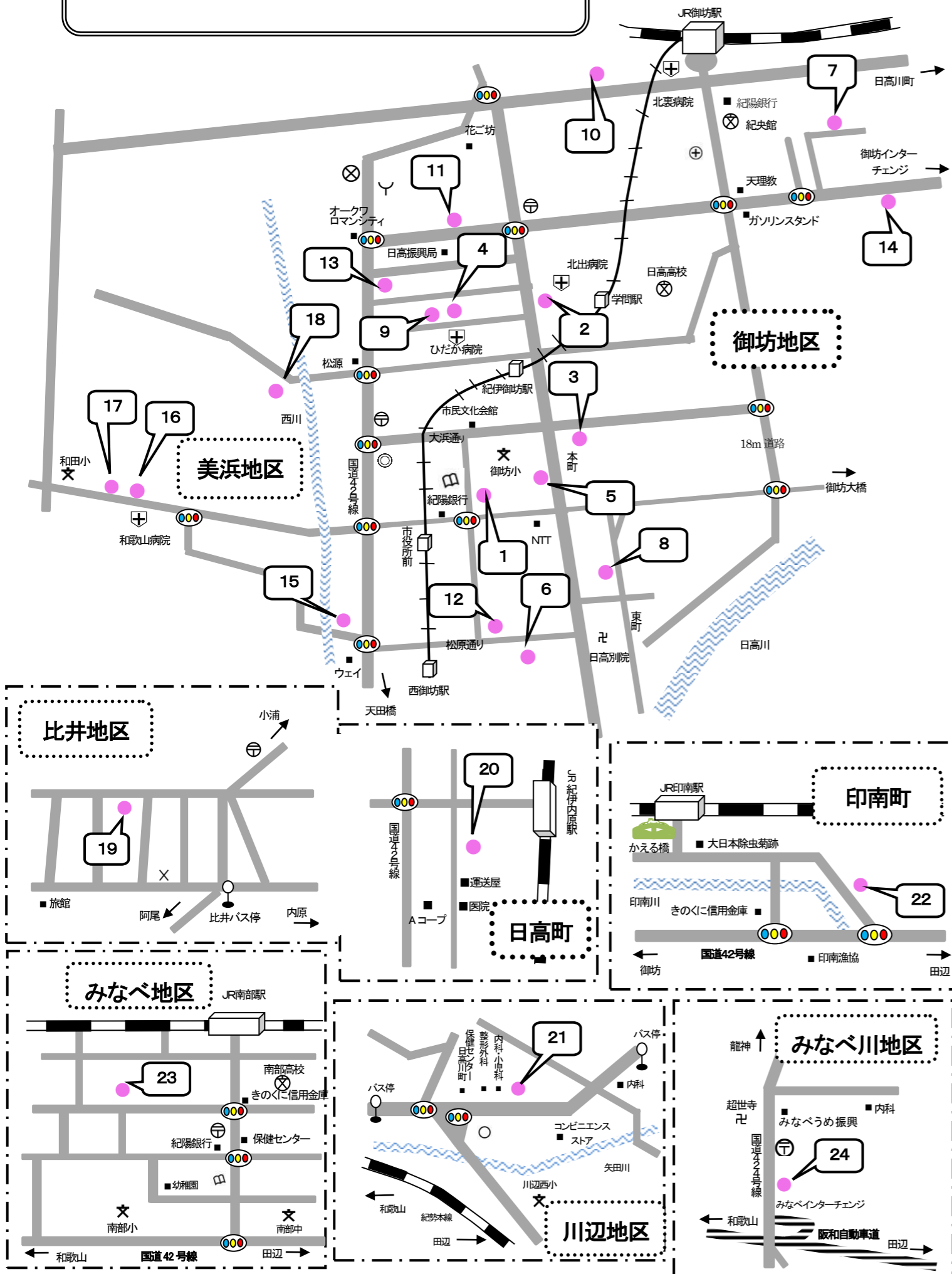
※3 同じ建物内の10人以上に同一月で訪問する場合  
例:居住系施設に入居されている10名以上の方に同一月に訪問する場合

※お薬代金のほかに、上記のご利用料金が別途かかります。  
※上記のご利用料金は、ご利用者様の自己負担割合(2割負担・3割負担)で変わります。  
※訪問回数は、患者さまの状況により異なります。

ご不明な点がございましたら、当薬局までお気軽にご相談下さい！



# 在宅支援薬局マップ



	薬局名	所在地	電話/FAX	受付時間/定休日	麻薬 応需	24時間 対応
御坊市	1 アイム薬局 ごぼうひだか店	菌 381-10	22-0351 22-0352	8時30分~19時(木)~17時(土)~12時30分 日・祝・年末年始	○	○
	2 アイム薬局 御坊店	湯川町財部 726-8	52-7870 52-7871	(月~金・祝日)8時30分~18時 (土・日)8時30分~17時30分	○	○
	3 大堀薬局	御坊 156-4	22-0969 22-1562	8時30分~19時30分 日・祝・年末年始	○	○
	4 オレンジ薬局	湯川町財部 721-2	32-3005 32-3006	8時30分~17時30分/(土)9時~13時 日・祝・年末年始	○	○
	5 北野薬局	菌 244 (本町一丁目)	22-0219 22-9555	8時30分~20時30分/(土)~17時30分 日・祝・年始	○	○
	6 喜多芳雲堂薬局	御坊 240	23-2623 23-2630	9時~18時 日・祝	○	○
	7 幸生堂薬局 御坊藤田店	藤田町吉田 627	32-8080 32-8081	9時~19時/(木・土・第3水曜)~12時30分 第3木曜・日・祝	○	—
	8 菌徹薬局	御坊 121	22-0028 22-0029	8時30分~17時/(土)~12時 日・祝・年末年始	○	○
	9 なんかい薬局	湯川町財部 717-1	52-7771 52-7772	8時30分~18時30分 日・祝・年末年始	○	○
	10 ひょうたん印の薬局	湯川町小松原 530-5	52-7171 52-7181	9時~18時30分/(土)~12時 日・祝	○	○
	11 古久保薬局	湯川町財部 661-7	22-0971 22-0994	8時~20時30分 日・祝・3ヶ日	○	○
	12 三ツ星薬局 御坊店	菌 512-6	52-5335 52-5336	8時30分~18時(木)~17時(土)~12時30分 日	○	○
	13 メディカルステーション そのてつ薬局	湯川町財部 636-2	24-3232 24-3211	8時30分~20時/(土)~19時 日・祝・年末年始	○	○
	14 薬局スーパードラッグ キリン御坊店	湯川町財部 1053-1	24-2417 24-2418	9時~18時 日・祝・年末年始	○	—
美浜町	15 ゴボウ薬局美浜店	田井 544-1	23-5112 23-5121	8時30分~19時 日・祝	○	○
	16 日高会営調剤薬局	和田 1138-120	32-2277 32-2278	9時~18時/(土)~12時30分 日・祝・年末年始	○	○
	17 みさお薬局	和田 1138-185 (美浜町役場前)	23-4150 24-0266	8時~20時 日・祝・年始	○	○
日高町	18 三ツ星薬局	吉原 261	24-3355 24-3335	9時~19時(木)~17時(土)~12時30分 日・祝	○	○
	19 北出薬局	比井 650	64-2013 64-2018	9時~18時/(土)~12時 日・祝・年末年始	○	—
日高町	20 みかん薬局	荊木 562-1	52-7751 52-7752	8時~18時(木・土)~12時 日・祝	○	—
	21 ティ・エム薬局	土生 160-4の内	22-9802 22-9805	9時~18時/(土)8時30分~12時30分 日・祝	○	—
印南町	22 古川薬局	印南 3148-3	42-0002 42-1233	8時~19時/(土)~14時 日・祝・年末年始	○	○
みなべ町 (0739)	23 ナニワ薬局	北道 191	72-2031 72-1121	8時30分~19時/(土)~12時30分 日・祝	○	—
	24 みなべ川薬局	徳蔵 155-6	33-7877 74-2377	9時~18時/(土)~13時 日・祝	○	—