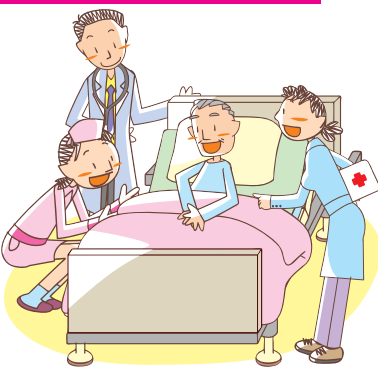


医療・介護保険を利用して、薬剤師の訪問サービスが受けられます。

（介護保険の利用限度額には含まれません。）

- ◎患者さまが住み慣れたご自宅で、病気の治療や診療を行う在宅医療。
- ◎医師による訪問診療や看護師による訪問看護だけでなく、薬剤師による「訪問薬剤管理指導」があるのをごぞんじですか？薬剤師が医師の指導に基づいてご自宅を訪問します。
- ◎お薬を配達するとともに、その方の生活に合わせて、お薬がしっかり役立つように、また不都合が無いように専門の立場から支援させていただきます。
- ◎薬剤師も、地域の在宅ケアチームの一員として、医師、歯科医師、看護師、訪問ヘルパー、ケアマネージャーらとともに、在宅医療に力いっぱい取り組んでいます。



薬剤師による訪問薬剤管理指導をはじめするには、

医師・歯科医師による次のいずれかの指示が必要です。
 その①……処方せんに「訪問薬剤管理指導」又は「居宅療養管理指導」と記載
 その②……「訪問薬剤管理指導依頼書・情報提供書」による指示
 その③……電話での指示（急ぐ場合）

なお、医師が訪問していなくても（通院でも）薬剤師の訪問は可能です。

訪問薬剤管理指導 料金表（1割負担の場合） ※令和4年度現在の料金です。

単一建物居住者数(※)	介護保険で要介護・要支援認定をお持ちの方	医療保険利用の場合
1人	517円	650円
2~9人	378円	320円
10人以上	341円	290円
医療用麻薬使用の場合の加算	100円	100円

※緊急の訪問等の場合は、会計が異なる場合があります。
 ※お薬代は別途必要です。

※単一建物居住者数についての詳細な算出方法は、薬局担当者にお問い合わせください。

ご相談ください。私たち薬剤師が、医師・歯科医師の指示のもとご自宅にお伺いし、安心・安全をお届けします。 ※医療用麻薬調剤、注射薬の調整・輸液、カテーテル、経管栄養剤の取扱い、介護用品の配達などの対応や、個別の条件については、薬局によって異なる場合がありますので、個々の薬局にお問い合わせください。

地図No.	薬局名	所在地	連絡方法	開局日	開局時間	緊急対応	医療用麻薬取扱い	医療衛生材料取扱い	介護用品取扱い	高度管理医療機器取扱い	無菌調整輸液等	無菌調整カテーテル下注等	入退院時カンパニ参加	訪問診療同行
1	さくら薬局	紀の川市名手市場303-2	電話 0736-75-9750 緊急連絡先 0736-75-9750 メールアドレス https://www.pharmarise.com/contact/	月・火・木・金	9:00~19:00 水 9:00~17:00 土 9:00~13:00	○	○	○	○	×	×	×	○	○
2	タカダ薬局	紀の川市名手市場115	電話 0736-75-3028 緊急連絡先 090-9213-8578 メールアドレス misstoro09@yahoo.co.jp	月~金	9:00~19:00 土 9:00~14:00	×	○	○	○	○	×	×	×	×
3	名手駅前薬局	紀の川市名手市場116	電話 0736-75-9550 緊急連絡先 090-5014-7217 メールアドレス nate-potup@heart.ocn.ne.jp	月・火・水・金	9:00~18:30 木 8:30~16:30 土 9:00~12:30	○	○	○	×	×	×	×	○	○
4	そうごう薬局 紀の川粉河店	紀の川市粉河451-11	電話 0736-73-8181 緊急連絡先 0736-73-8181 メールアドレス p-kokawa@sogo-medical.co.jp	月・火・木・金	9:00~18:00 水 9:00~12:00 土 9:00~12:30	○	○	○	○	○	×	×	○	○
5	みふく薬局 粉河店	紀の川市粉河420-2	電話 0736-73-7706 緊急連絡先 090-8796-5638 メールアドレス mifuku@jg-7.so-net.ne.jp	月~金	9:00~19:30 土 9:00~12:30	○	○	○	○	○	×	×	○	○
6	きぼう薬局 粉河店	紀の川市粉河3-2	電話 0736-73-2662 緊急連絡先 0736-73-2662(転送) メールアドレス kibouyakyokukokawa@gmail.com	月・火・水・金	8:30~18:30 木 8:30~16:30 土 8:30~12:00	○	○	○	○	×	×	×	○	○
7	金尾薬局	紀の川市粉河845	電話 0736-73-2026 緊急連絡先 090-4907-6698 メールアドレス kanao.pharmacy@gmail.com	月~金	8:00~19:00 土 8:00~16:00	○	○	○	○	×	○	○	○	○
8	粉河本町薬局	紀の川市粉河2184	電話 0736-74-3370 緊急連絡先 090-7354-5975 メールアドレス kokawa-potup@outlook.jp	月~金	9:00~18:00 土 9:00~12:30	○	○	○	○	×	×	×	○	○
9	松浦薬局	紀の川市粉河984	電話 0736-74-2811 緊急連絡先 070-1825-4685 メールアドレス matsuurayakyoku@yahoo.co.jp	月~金	9:00~19:00 土 9:00~12:00	○	○	×	×	×	×	×	○	○
10	ローズ調剤薬局	紀の川市北大井198-8	電話 0736-78-1178 緊急連絡先 090-7555-4232 メールアドレス rosesanmi@yahoo.co.jp	月・火・金	9:00~19:00 水・木 9:00~15:00 土 9:00~13:00	○	○	○	○	×	×	×	○	○
11	薬局紀征	紀の川市打田19-11	電話 0736-67-8874 緊急連絡先 070-4801-0180 メールアドレス ph.key_234hr5@shogo-110.jp	月~金	8:00~17:00 土 8:00~12:00	○	○	○	○	○	×	×	○	○
12	紀北薬局 うちた店	紀の川市打田1340-5	電話 0736-78-2588 緊急連絡先 090-3356-6769 メールアドレス uchita@videw.com	月~金	9:00~18:00	×	○	○	○	○	×	×	○	×
13	日本調剤 紀の川薬局	紀の川市打田1343-1	電話 0736-78-3760 緊急連絡先 090-3330-8609 メールアドレス jp-kinokawa@niccho.co.jp	月~金	9:00~18:00	○	○	×	×	○	×	×	○	○
14	銀明堂薬局 打田国道店	紀の川市上野77-3	電話 0736-78-2880 緊急連絡先 0736-78-2880 メールアドレス kokudo@ginmeido.co.jp	月・火・水・金	9:00~19:00 木 9:00~17:00 土 9:00~13:00	○	○	○	○	×	×	×	○	○
15	わかば薬局 打田店	紀の川市上野13-12	電話 0736-78-2536 緊急連絡先 090-4282-2255 メールアドレス loving.fishing828@docomo.ne.jp	月・火・木・金	9:00~18:30 水 9:00~17:00 土 9:00~12:30	×	○	○	○	×	×	×	○	○
16	銀明堂薬局 東国分支店	紀の川東国分430-5	電話 0736-79-3617 緊急連絡先 0736-79-3617 メールアドレス higashikokubu@ginmeido.co.jp	月・火・水・金	9:00~19:00 木 9:00~15:00 土 9:00~13:00	○	○	○	○	×	○	○	○	○

地図No.	薬局名	所在地	連絡方法	開局日	開局時間	緊急対応	医療用麻薬取扱い	医療衛生材料取扱い	介護用品取扱い	高度管理医療機器取扱い	無菌調整輸液等	無菌調整カテーテル下注等	入退院時カンパニ参加	訪問診療同行
17	テラウチ薬局 上岩出店	岩出市野上野64-1	電話 0736-69-0005 緊急連絡先 090-3352-0925 メールアドレス	月・火・木・金	8:00~20:00 水 8:00~19:00 土 8:00~13:00	○	○	○	○	×	×	×	×	×
18	ジップドラッグ 東洋岩出薬局	岩出市野上野98-3	電話 0736-69-2590 緊急連絡先 080-3532-9270 メールアドレス 304528@matsukiyococokara.com	月~金	9:00~19:00 土 9:00~13:00	○	○	○	×	○	○	○	○	×
19	ユニバーサル薬局	岩出市荊本41-5	電話 0736-69-1152 緊急連絡先 0736-69-1152 メールアドレス universal@galaxy.ocn.ne.jp	月~金	8:30~20:00 土 8:30~14:00	○	○	○	○	×	×	×	×	×
20	テラウチ薬局 岩出店	岩出市中迫275-9	電話 0736-63-0005 緊急連絡先 090-3352-0925 メールアドレス truc.3@blue.ocn.ne.jp	月・火・水・金	8:30~20:00 木 8:30~17:00 土 8:30~13:00	○	○	○	○	×	×	×	×	○
21	コスモス薬局	岩出市中黒526-4	電話 0736-69-2258 緊急連絡先 090-6751-6840 メールアドレス cosmos_y@d1.dion.ne.jp	月・水・金	9:00~19:30 木 9:00~18:00 土 9:00~12:00	○	○	○	○	○	○	○	○	○
22	あおば薬局	岩出市金池390-1	電話 0736-61-7111 緊急連絡先 0736-61-7111 メールアドレス	月~金	9:00~19:00 土 9:00~13:00	×	○	○	×	×	×	×	○	○
23	ゆうあい薬局	岩出市川尻54-1	電話 0736-69-0234 緊急連絡先 090-6905-1153 メールアドレス yuuai-y@qg7.so-net.ne.jp	月・火・水・金	8:30~19:30 木 8:30~16:30 土 8:30~13:00	○	○	○	○	×	×	×	○	×
24	山路薬局	岩出市森294	電話 0736-69-1606 緊急連絡先 090-8312-0798 メールアドレス yamaji-iwade@gram-net.jp	月・火・水・金	9:00~19:30 木 9:00~12:30 土 8:00~12:30	○	×	×	×	×	×	×	○	○
25	テラウチ薬局 岩出中央店	岩出市中迫557-1	電話 0736-67-7300 緊急連絡先 090-3352-0925 メールアドレス chuo@terauchi-p.jp	月・火・水・金	8:30~20:00 木 8:30~17:00 土 8:30~13:00	○	○	×	×	×	×	×	×	×
26	テラウチ薬局 岩出国道店	岩出市中迫138-1	電話 0736-69-0055 緊急連絡先 090-3352-0925 メールアドレス kokudo@terauchi-p.jp	月・火・水・金	8:30~20:00 木 8:30~18:00 土 8:30~13:00	○	○	○	○	○	×	×	×	○
27	なぎさ薬局	岩出市中黒243-3	電話 0736-79-3851 緊急連絡先 080-5614-4591 メールアドレス info@nagisa-pharmacy.com	月~金	9:00~18:00 土 9:00~13:00	○	○	○	○	○	○	○	○	○
28	みふく薬局	紀の川市桃山町元361-1	電話 0736-66-1000 緊急連絡先 090-8796-5638 メールアドレス zizino.papa@feel.ocn.ne.jp	月~金	9:00~19:00 土 9:00~17:00	○	○	○	○	○	×	×	○	○
29	調剤薬局ホンダ 貴志川店	紀の川市貴志川町丸1420	電話 0736-64-0130 緊急連絡先 080-3287-0952 メールアドレス honda00363@yahoo.co.jp	月・水・金	9:00~19:00 火 9:00~18:00 木 9:00~17:00 土 9:00~13:00	○	○	○	○	○	○	○	○	○
30	ファミリー薬局	紀の川市貴志川町長山277-210	電話 0736-64-7704 緊急連絡先 080-4640-2345 メールアドレス family_pharmacy_kisigawa@yahoo.co.jp	月・火・水・金	8:30~19:00 木 8:30~17:00 土 8:30~12:00	○	○	○	○	×	×	×	×	×
31	ジップドラッグ 長山薬局	紀の川市貴志川町長山245-1	電話 0736-65-1345 緊急連絡先 080-4582-4087 メールアドレス 304565@matsukiyococokara.com	月~金	9:00~18:30 土 9:00~13:00	×	○	○	×	○	×	×	×	×

○は可能 ×は不可 ※緊急対応とは、オンコールで24時間調剤と在宅対応が可能な体制です。