

「薬の…困った」お任せ下さい

薬剤師が自宅へ お伺いします

医師・歯科医師の指示による訪問薬剤管理指導のご案内(患者様編)

薬局まで歩いて行くのも
つらい。家族に面倒
かけたくないし……

歩行困難な患者様に
お薬を配達して、説明
させていただきます



複数の病院からたくさんの薬をもらっている
が、整理しきれず飲み忘れがたびたびある



お薬の重複や飲み合わせをチェック
するとともに、飲みやすいように、
一包化、お薬カレンダー等
患者様に 適した管理方法
をご提案します。



あれ？朝の薬飲んだかな
なぜか薬が余ってくる…



飲み忘れ、
飲み間違いが
ないように
色々工夫
します



薬に対する
不安、疑問
薬剤師がお答え
します。

この薬追加になってから、
どうも体調悪いなあ…
(味が変わる・尿が出にくい・
ふらつくなど)



医師に連絡し、お薬を
変更する等、対策を
考えます

錠剤やカプセルがのどに
つかえて飲みづらい
粉薬がむせて困る

医師と相談して
飲みやすい剤形
に変更します



家族と一緒に最後まで、自宅で
痛みなく過ごしたい……

終末期医療を愛する家族と
いっしょに自宅で……
医療用麻薬の適正使用は
薬剤師の専門分野です



その他介護用品やガーゼ類の
ご相談など、患者様とご家族の
療養生活を身近でサポートさせていただきます。

新宮薬剤師会

薬剤師の訪問薬剤管理指導（介護保険では居宅療養管理指導といいます）

ご利用できる患者様は

下記の方で、医師が自宅での薬剤管理の支援が必要と認めた方が対象です。
 （必ずしも医師が往診していなくても、薬局の訪問は可能です）

- ◆個人宅
- ◆高齢者専用住宅
- ◆ケアハウス
- ◆グループホーム など

にお住まいで

- ◆お一人での通院が困難な外来診療の方
- ◆医師の訪問診療を受けておられる方

まずどこへ頼む？

薬剤師の訪問には医師の指示または同意が必要です。
 直接主治医にご相談されるほか、薬局やケアマネージャー、
 身近な医療・介護スタッフにご依頼いただくと医師へつながります。



ご利用の流れ

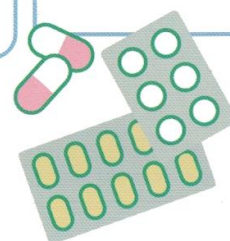
**1. 医師の指示
または同意**
医師の了解を得ます

2. 訪問計画
患者様に応じた訪問薬剤管理指導計画を作成します。

3. 患者様へのご説明と同意
介護保険の場合は契約書を交わします。

4. 調剤・訪問・服薬指導
医師の処方せんにもとづき調剤し、ご自宅を訪問、服薬状況を確認、薬学的管理指導を行います

5. ご報告
医師とケアマネージャーさんに報告し以後の計画に反映します



ご利用料金など

通常 月4回までのご請求

	介護保険 点数	介護保険で要介護・要支援認定をお持ちの方			医療保険 点数	左記以外の方（医療保険）		
		自己負担割合				自己負担割合		
		1割	2割	3割		1割	2割	3割
単一建物（1人）	517単位	517円	1034円	1551円	650点	650円	1300円	1950円
単一建物（2人～9人）	378単位	378円	756円	1134円	320点	320円	640円	960円
単一建物（10人以上）	341単位	341円	682円	1023円	290点	290円	580円	870円
医療用麻薬使用加算	100単位	100円	200円	300円	100点	100円	200円	300円
乳幼児加算	-----	-----	-----	-----	100点	100円	200円	300円

1点・1単位は10円

令和3年4月1日現在

- ・介護認定をお持ちの方は通常介護保険が優先です。
- ・緊急の訪問やターミナルの場合は別途費用がかかる場合があります。
- ・お薬代は別となります。